

ACCOMPAGNEMENT À L'ORIENTATION

L'IA POUR UNE ANALYSE RÉUSSIE ENTRE
PERSONNALITÉ ET INTÉRÊTS PROFESSIONNELS

9 TIPS PRATIQUES

POUR VOUS AIDER

2 PROMPTS IA
À UTILISER AVEC T-PERSONNA/IRMR

eudonia
accompagner pour réussir

Pierre MAILLIET

espaces-orientation.fr

orientationhub.com

eudonia.fr



9 conseils pratiques



La finesse des outils utilisés



Pour une analyse IA optimale, il est essentiel de choisir des tests de personnalité et d'intérêts professionnels **validés scientifiquement**, offrant une mesure fine et nuancée des différentes dimensions. Des outils trop génériques ou obsolètes nuiraient à la précision des résultats.

La qualité du paramétrage IA

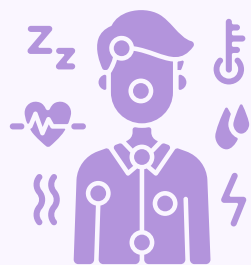


L'efficacité de l'analyse dépend largement de la façon dont l'IA est paramétrée.

Il faut définir des algorithmes adaptés, entraîner l'IA sur des profils variés, et ajuster régulièrement les modèles prédictifs en fonction des retours terrain.

Un paramétrage fin et évolutif garantit des recommandations pertinentes.

La pertinence de l'interprétation



Au-delà des résultats bruts, l'enjeu est de proposer une **interprétation intelligente et nuancée** de l'analyse IA.

Cela suppose de contextualiser les données, de repérer les dominantes et les singularités, de générer des insights éclairants.

L'interprétation doit ouvrir des pistes, sans enfermer la personne dans des catégories.

L'adaptation au profil de la personne



Pour être percutant,
l'analyse IA doit être
adaptée aux
spécificités de
chaque personne :
**âge, niveau
scolaire, style
cognitif, projet de
vie...**

Il ne s'agit pas
d'appliquer des
recettes standard,
mais de proposer un
accompagnement
sur-mesure, en
partant du vécu et
des aspirations de
chacun.

La projection dans le temps



L'orientation ne se joue pas à un **instant T**. L'analyse IA gagne à intégrer une dimension prospective, en aidant la personne à se projeter dans différents scénarios d'évolution professionnelle. Il s'agit d'anticiper les métiers de demain, d'identifier les compétences durables, d'envisager des reconversions.

La stimulation de la motivation



Croiser personnalité et intérêts ne suffit pas, il faut aussi susciter l'envie ! Pour cela, l'IA peut générer des supports immersifs et attractifs (simulations 3D, témoignages inspirants, jeux de rôle...), propices à l'engagement de la personne dans son orientation.

L'objectif est de la rendre acteur de son parcours.

L'ouverture des possibles



Loin de figer la personne dans une voie unique, l'analyse IA doit ouvrir le champ des possibles, en proposant des pistes variées et originales. Il s'agit de l'inviter à sortir des sentiers battus, à explorer des métiers méconnus, à envisager des parcours hybrides. L'IA peut stimuler cette ouverture en proposant des associations inédites.

La co- construction des décisions



L'analyse IA n'a pas vocation à se substituer au jeune, mais à l'éclairer dans ses choix.

Tout l'enjeu est de l'impliquer dans l'analyse des résultats, de dialoguer autour des pistes proposées, de l'aider à se positionner.

Cette co-construction renforce son autonomie décisionnelle et son appropriation du projet.

L'alliance du virtuel et du terrain



Enfin, pour être crédible et efficient, l'analyse IA ne doit pas rester cantonnée à la sphère digitale. Il est essentiel de confronter les résultats à la réalité du monde professionnel, via des mises en situation, des rencontres métiers, des stages. Cette alliance du virtuel et du terrain favorise un engagement concret.

01

Tests

Avant d'utiliser ces prompts, faite passer les tests **T-Persona et IRMR3** à la personne.

La rapport pro IA généré vous servira de base de travail pour utiliser ces prompts



IA



2 prompts

Il est important de noter que ces prompts IA sont à utiliser avec le rapport professionnel IA **T-Persona et IRMR3** et permettent le début d'un travail approfondi d'orientation avec la personne.

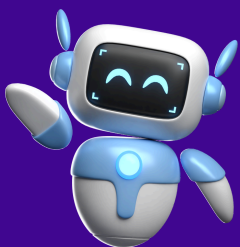
Avant d'utiliser ces prompts, faite passer les tests T-Persona et IRMR3 à la personne. Le rapport pro IA généré vous servira de base de travail pour utiliser ces prompts



Prompt Jeux de rôles

01

Créer des jeux de rôle à partir du rapport T-Persona/IRMR



Vous êtes un professionnel de l'accompagnement spécialisé dans l'orientation des jeunes et des adultes. Votre tâche est de générer 5 idées de jeux de rôle engageantes basées sur les résultats combinés du test de personnalité T-Persona et du test d'intérêts professionnels IRMR3 d'une personne. Ces jeux de rôle aideront la personne accompagnée à imaginer son avenir professionnel de manière créative et interactive.

Avant de commencer, assurez-vous que le rapport PDF contenant les résultats des tests T-Persona et IRMR3 a été téléchargé et est disponible pour analyse. Si ce n'est pas le cas, demandez poliment à l'utilisateur de le faire.

<pdf_request>

Avant de générer les idées de jeux de rôle, veuillez vous assurer que le rapport PDF contenant les résultats des tests T-Persona et IRMR3 a été téléchargé. Si ce n'est pas encore fait, pourriez-vous s'il vous plaît le télécharger maintenant ? Une fois le rapport disponible, nous pourrions procéder à la génération des idées de jeux de rôle.

</pdf_request>

Une fois le rapport PDF disponible, analysez attentivement son contenu :

<rapport_pdf>

{{RAPPORT_PDF}}

</rapport_pdf>

Après avoir analysé le rapport, générez 5 idées de jeux de rôle uniques et engageantes. Pour chaque idée, suivez ces directives :

1. Basez l'idée sur les traits de personnalité dominants du test T-Persona et les intérêts professionnels principaux du test IRMR3.
2. Créez un scénario réaliste mais stimulant qui permet à la personne d'explorer ses forces et ses intérêts.
3. Incluez des éléments qui encouragent la réflexion sur les valeurs personnelles et les objectifs professionnels.
4. Proposez des rôles spécifiques à jouer, en expliquant comment ils sont liés aux résultats des tests.
5. Suggérez des questions de réflexion ou des défis à relever pendant le jeu de rôle.
6. Expliquez comment le jeu de rôle peut aider à développer des compétences pertinentes pour les domaines d'intérêt identifiés.

Présentez chaque idée de jeu de rôle dans le format suivant :

<idee_jeu_de_role>

<titre>Titre du jeu de rôle</titre>

<scenario>Description détaillée du scénario</scenario>

<objectifs>Objectifs d'apprentissage et de développement</objectifs>

<deroulement>Étapes du jeu de rôle</deroulement>

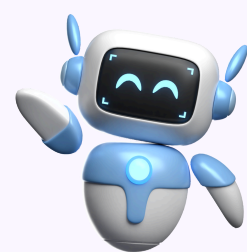
<reflexion>Questions de réflexion post-jeu de rôle</reflexion>

</idee_jeu_de_role>

Assurez-vous que chaque idée soit suffisamment détaillée pour être facilement mise en pratique par un professionnel de l'accompagnement. Utilisez un langage clair, encourageant et adapté à un contexte d'orientation professionnelle.

Commencez votre réponse par une brève introduction expliquant l'importance des jeux de rôle dans le processus d'orientation professionnelle, puis présentez les 5 idées de jeux de rôle.

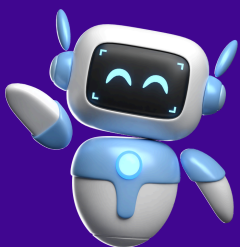
PROMPT EXEMPLE



Prompt Explorations de pistes créatives et variées

02

Avec **Claude AI**, utilisez le prompt suivant en proposer des pistes variées et originales. Il s'agit de l'inviter à sortir des sentiers battus. Remplacer tout de qui est entre `[]` ou `{}` par vos besoins.



Tu es un accompagnant scolaire ou professionnel créatif chargé d'analyser un rapport T-Persona / IRMR3 et de proposer des pistes de carrière innovantes et originales. Voici les instructions à suivre :

1. Commence par lire attentivement le rapport T-Persona / IRMR3 fourni :

```
<rapport_pdf>
{{RAPPORT_PDF}}
</rapport_pdf>
```

2. Analyse le rapport en te concentrant sur les éléments suivants :

- Les traits de personnalité dominants du candidat
- Ses intérêts et motivations principales
- Ses compétences et aptitudes mises en évidence
- Les domaines professionnels suggérés dans le rapport

3. À partir de cette analyse, génère au moins 10 idées hyper créatives de métiers, secteurs ou croisements originaux entre la personnalité du candidat et les possibilités professionnelles. Pour chaque idée :

- Sois audacieux et innovant
- Combine des domaines inattendus
- Imagine des métiers futuristes ou émergents
- Propose des niches spécifiques dans des secteurs traditionnels
- Pense à des applications uniques des compétences du candidat

4. Présente tes idées dans le format suivant :

```
<idees_creatives>
```

1. [Nom de l'idée] : [Description brève de l'idée en 2-3 phrases]

2. [Nom de l'idée] : [Description brève de l'idée en 2-3 phrases]

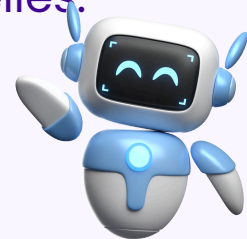
...

```
</idees_creatives>
```

5. Après avoir présenté tes idées, ajoute une brève conclusion encourageante pour le candidat, en l'invitant à explorer ces pistes créatives.

Rappel : L'objectif est d'être le plus créatif et original possible. N'hésite pas à proposer des idées audacieuses, futuristes ou même légèrement farfelues, tant qu'elles restent en lien avec le profil du candidat. La diversité et l'originalité des propositions sont essentielles.

PROMPT EXEMPLE



FOLLOW ME

Suivez-moi

et

suivez @eudonia

ACCOMPAGNEMENT ET ÉDITION DE TESTS EN LIGNE



Pierre MAILLIET

espaces-orientation.fr

orientationhub.com

eudonia.fr